

# Architektonické bariéry vo vysokoškolskom prostredí

Ing. arch. Zuzana Čerešňová, PhD.  
CEDA Fakulta architektúry STU v Bratislave

VYSKUM

SKOLENIE

NAVRHOVANIE

CENTRE OF  
DESIGN FOR ALL

**CEDA**



## Právo na vzdelanie

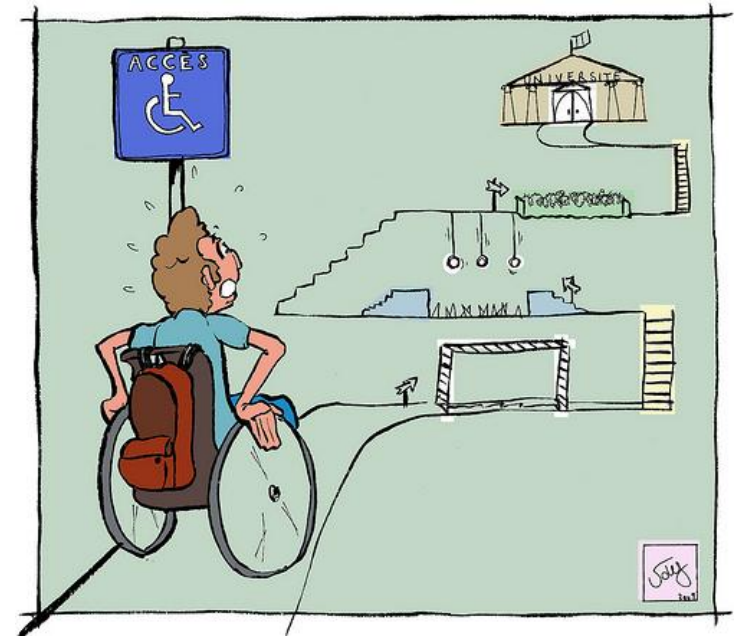
- právo na vzdelanie - **základné ľudské právo** - **rovnocenná prístupnosť** vzdelávania pre všetkých ľudí, vrátane osôb so zdravotným alebo sociálnym znevýhodnením
- každý človek má právo byť vzdelávaný v prostredí, ktoré **akceptuje diverzitu ľudí a nesegreguje** osoby so znevýhodnením (**inkluzívne vzdelávanie**)



Zdroj: Innovating with people.  
The Business of Inclusive Design

# Architektonické bariéry

- prekážkou prístupu k vzdelávaniu –  
**architektonické bariéry v školských zariadeniach**
- **bezbariérové prostredie**  
- nevyhnutná podmienka  
pre zabezpečenie inklúzie  
osôb so zdravotným  
postihnutím do vzdelávacieho  
procesu

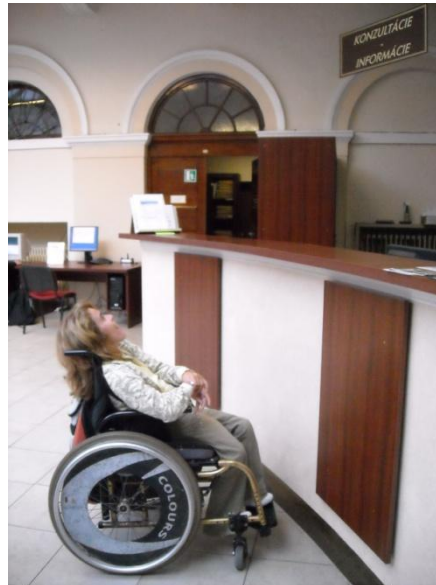


# Architektúra verzus postihnutie

- nevytvárať architektonické bariéry, ktoré vyčleňujú určitú skupinu ľudí

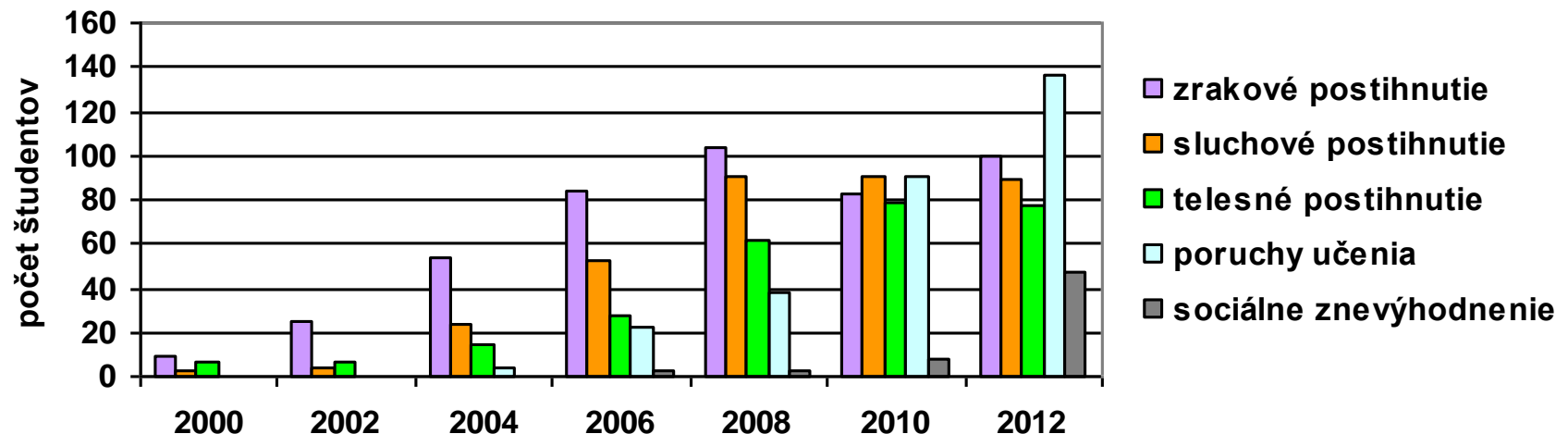
*anglický architekt Selwyn Goldsmith popisuje tzv.*

**„architecturally disabled“ - architektonicky postihnutých ľudí**, ktorí sú ***znevýhodnení*** pretože architekt, ktorý navrhoval budovu nebral do úvahy ich potreby“



## Podmienky verzus záujem

- pri výbere VŠ rozhodujú najmä **podmienky prístupnosti škôl** a kvality poskytovanej podpory pri štúdiu (**záujem** o daný učebný alebo študijný odbor nie je prvoradý)
- vplyv vytvorených podmienok na nárast počtu študentov so ŠP (Masarykova univerzita v Brne)



## Legislatíva – Dohovor OSN

- SR sa legislatívne zaviazala realizovať **prístupnosť vzdelávacieho prostredia** ratifikovaním **Dohovoru OSN o právach osôb so zdravotným postihnutím** v roku 2010
  - **Článok 24 Vzdelávanie** - požiadavka na zabezpečenie **inkluzívneho vzdelávania** na všetkých úrovniach, vrátane celoživotného vzdelávania
  - **Článok 9 Prístupnosť** - zabezpečenie **prístupnosti prostredia a produktov**, informácií a služieb

## Zmeny v legislatíve

- **zákon č. 131/2002 Z. z. o vysokých školách** (novelizovaný v 2012)
  - § 100 Podpora študentov a uchádzačov o štúdium so špecifickými potrebami (ŠP)
- podrobnosti o minimálnych **priestorových, materiálnych a študijných nárokoch** študenta so ŠP ustanovuje **vyhláška MŠVVaŠ SR č. 458/2012 Z. z. o minimálnych nárokoch študenta so špecifickými potrebami** (platná od 1. 9. 2013)

## Minimálne nároky študenta so ŠP

- v Prílohe k vyhláške **č. 458/2012 Z. z.** (v tabuľkovej forme) - uvedené **minimálne priestorové, materiálne a študijné nároky študenta so ŠP** podľa jednotlivých druhov špecifických potrieb
  - uskutočňovanie **výučby v bezbariérových priestoroch**
  - **ubytovanie v bezbariérových priestoroch** študentského domova
  - vyhradené **parkovacie miesto** pri bezbariérovom vstupe
  - prístupný AIS systém, webové stránky a učebné materiály (aj pre osoby so zrakovým postihnutím)



## Príloha k vyhláške č. 458/2012 Z. z. (ukážka)

	<b>Priestorové nároky</b>	<b>Materiálne nároky</b>	<b>Nároky súvisiace so štúdiom</b>
<b>Študent s telesným postihnutím dolných končatín</b>	Uskutočňovanie výučby v bezbariérových priestoroch	–	Prednostný zápis na vybrané prednášky, cvičenia a skúšky
	Prednostné ubytovanie v bezbariérových priestoroch študentského domova za splnenia podmienok, ak miesto trvalého pobytu je od miesta štúdia viac ako 20 km.	–	Individuálny študijný plán
	Vyhradené parkovacie miesto pre konkrétneho študenta pri bezbariérovom vstupe	–	Podpora pri zabezpečovaní študijnej literatúry, podkladov z prednášok a zadaní z cvičení

## Legislatíva – bezbariérové prostredie

- základné **zásady bezbariérovej prístupnosti** stavieb sú stanovené **vo vyhláške MŽP SR č. 532/2002 Z. z.**, ktorou sa ustanovujú podrobnosti o **všeobecných technických požiadavkách na výstavbu a o všeobecných technických požiadavkách na stavby užívané osobami s obmedzenou schopnosťou pohybu a orientácie** (ďalej len vyhláška)
  - 4. časť vyhlášky a príloha

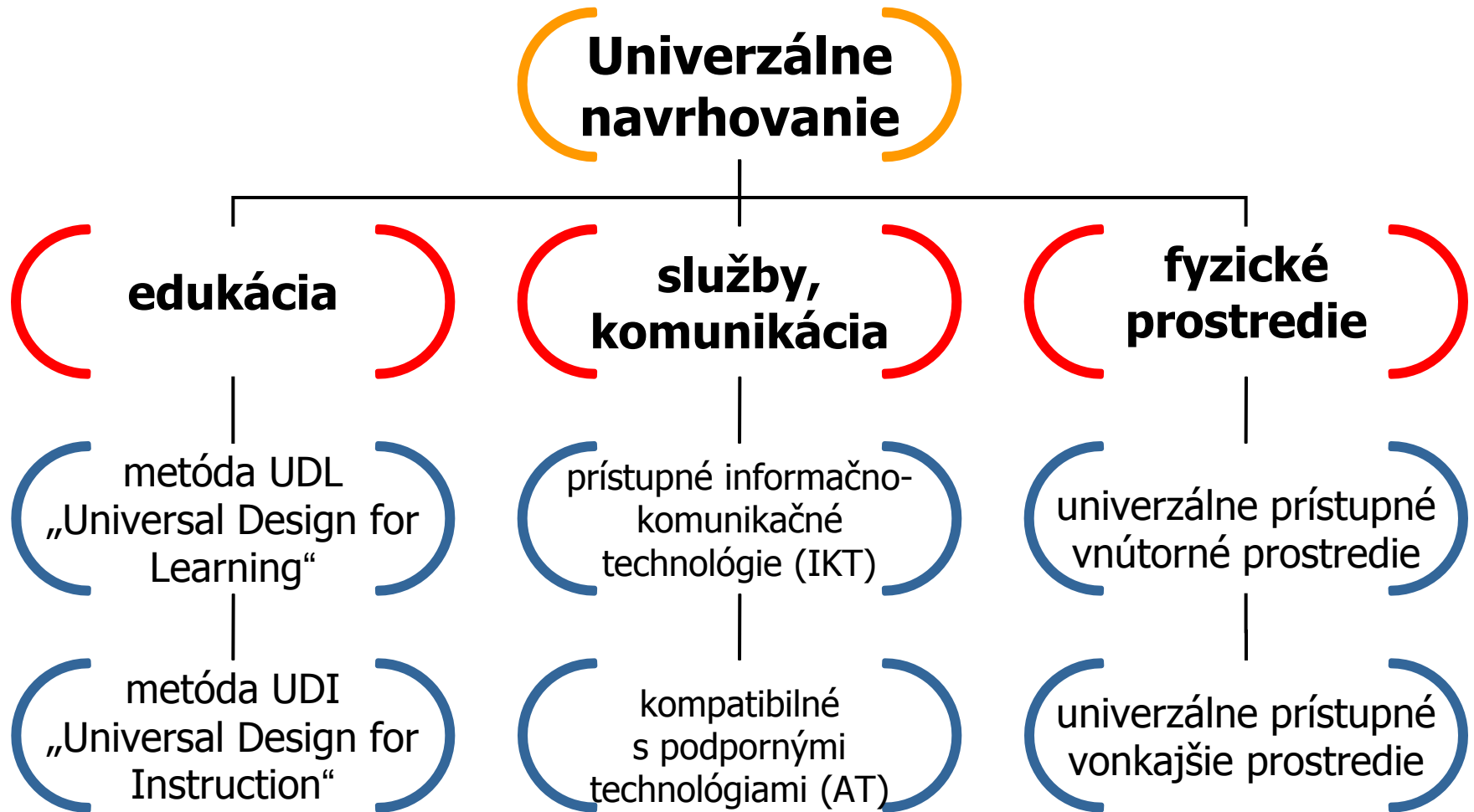
## Legislatíva – bezbariérové prostredie

- vyhláška č. 532/2002 Z. z
  - formulovaná **všeobecne**, chýbajú podrobnejšie vyšpecifikované požiadavky bezbariérovosti pre jednotlivé typologické druhy budov
  - uplatňuje sa v praxi len **v obmedzenej miere** a často dochádza k nesprávnym riešeniam – nedostatočná kontrola

## Metódy tvorby inkluzívneho prostredia

- posun **od prístupnosti prostredia k sociálnej inklúzii** (úplného začlenenia do spoločnosti) s možnosťou aktívnej participácie všetkých ľudí
- **humano-centrická tvorba (Human-Centered Design)**
  - **Univerzálne navrhovanie (UN) - Universal Design**  
(7 základných princípov)
  - **Navrhovanie pre všetkých - Design for All**
  - **Inkluzívne navrhovanie - Inclusive Design**

schéma implementácie univerzálneho navrhovania v prostredí škôl



# Tvorba inkluzívneho prostredia metódou UNIVERZÁLNEHO NAVRHOVANIA

- nielen bezbariérový vstup do budovy a bezbariérové toalety, prípadne výt'ah
- vytvoriť **nediskriminačné** možnosti používať priestory **rovnocenným spôsobom** pre všetkých ľudí - študentov aj zamestnancov

## Inkluzívne vzdelávacie prostredie

- nevyhnutné pre uplatňovanie práva všetkých ľudí na vzdelanie
- významný **pedagogický aspekt**

*„mladí ľudia sú vo väčšej miere vychovávaní prostredníctvom príkladov, než výučbou.*

***Prostredie, ktoré je segregáčné (bariérové) učí akceptovať segregáciu, naopak inkluzívne prostredie vedie k inkluzívnym postojom“*** A. Heylighen

Veľmi pekne ďakujem za pozornosť

**Ing. arch. Zuzana Čerešňová, PhD.**

CEDA Fakulta architektúry STU v Bratislave

[ceresnova@fa.stuba.sk](mailto:ceresnova@fa.stuba.sk)