

Univerzálne navrhovanie vysokoškolského prostredia

Ing. arch. Zuzana Čerešňová, PhD.
CEDA Fakulta architektúry STU v Bratislave

VÝSKUM

SKOLENIE

NAVRHOVANIE

CENTRE OF
DESIGN FOR ALL

CEDA



Tvorba inkluzívneho prostredia

- metóda **univerzálneho navrhovania** - dôležitý nástroj na vytváranie **inkluzívneho vzdelávacieho prostredia** a inkluzívnej spoločnosti
- metóda **univerzálneho navrhovania** - aplikovaná nielen v tvorbe fyzického prostredia, ale aj v samotnom vzdelávacom procese (**Universal Design for Learning**)

Tvorba inkluzívneho prostredia

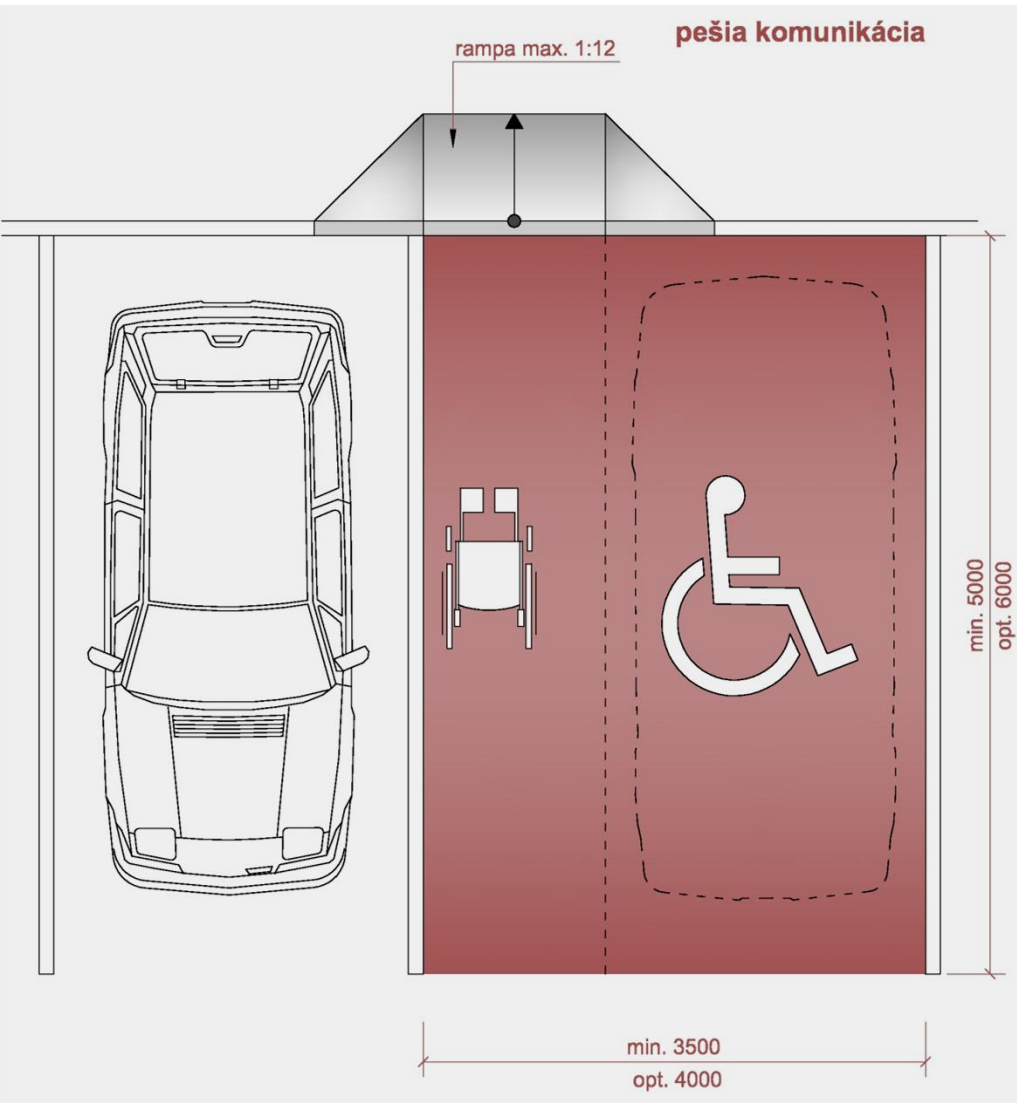
- školské budovy a areály - **bezbariérové v celom rozsahu** (nielen pre žiakov a študentov, ale aj pre pedagógov, zamestnancov, návštevníkov so zdravotným znevýhodnením)
- umožniť **bezbariérový pohyb a prístup v rámci celého areálu** - podľa Vyhlášky č. 532/2002 Z.z. (a jej prílohy)

Tvorba inkluzívneho prostredia

- prostredie riešiť **komplexne podľa princípov univerzálneho navrhovania** – navrhovania pre všetkých
 - **nie iba čiastkové úpravy** pridaním napr. schodiskovej plošiny pre osoby na vozíku
 - **celková prístupnosť** - bezbariérové parkovanie, vstup do objektu, prístup k informáciám a obslužným pultom, bezbariérové hygienické zariadenia, prístup k učebniam, do jedálne a ďalších priestorov školských areálov

Parkovanie

- počet vyhradených miest – **4% z celk. počtu, min. 1 miesto**



- umiestniť v blízkosti vstupu do budovy
- vytvoriť bezbariérový prístup na pešiu komunikáciu



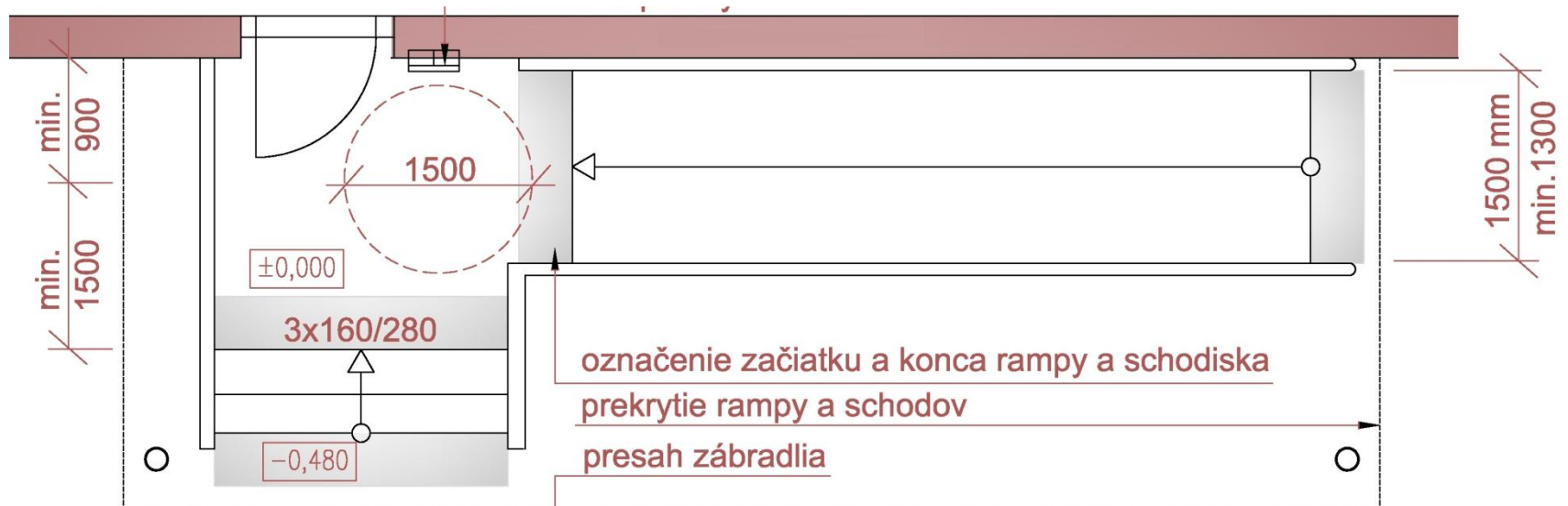
Vstup do budovy

- **bezbariérový prístup**
 - **novostavba** - vstup v úrovni komunikácie pre chodcov
 - **rekonštrukcia** – rampa, výťah, zdvíhacia plošina a pod. (riešiť bezbariérovo hlavný vstup)



Vstup do budovy

- pred vstupom do budovy – **dostatok priestoru** (voľná manévrovacia plocha 1,5 x 1,5 m)
- pri otváraní dverí smerom von – potrebné prirátať šírku dverného krídla (napr. 0,9 m + 1,5 m)



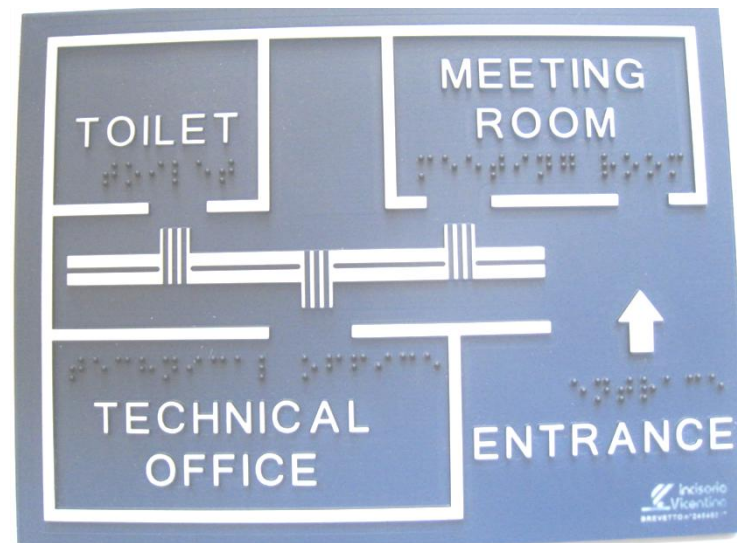
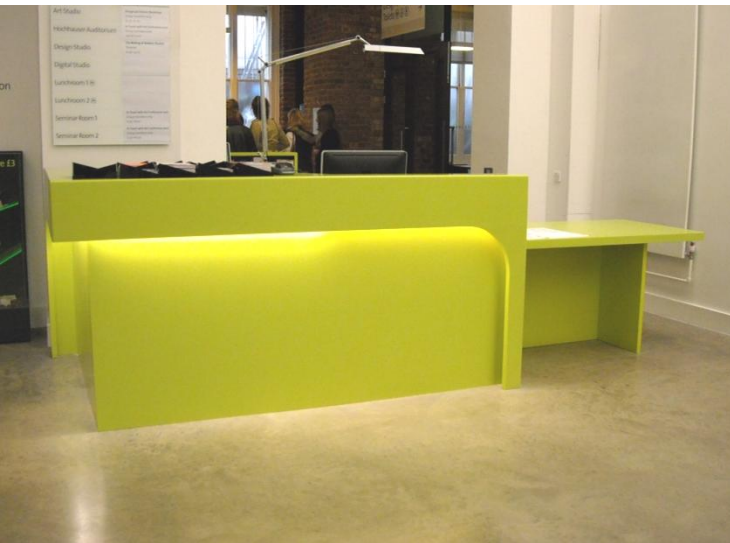
Vstup do budovy

- **ľahko identifikovateľný** - farebný kontrast, pás špeciálnej reliéfnej dlažby
- **presklené vstupné dvere** – označené kontrastnými prvkami (pásom, značkami, logom...) - podľa vyhlášky č. 532/2002 Z. z. - vo výške 1,4 - 1,6 m



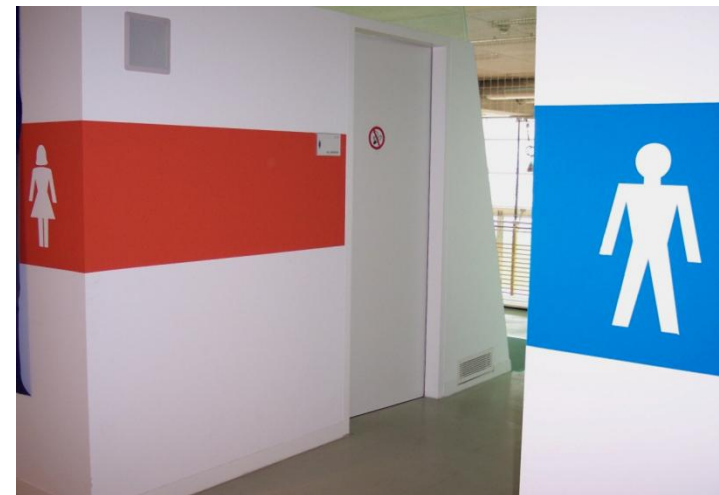
Vstupná hala - pulty

- bezbariérovo prístupné pulty (informácie, šatňa, občerstvenie, internetové kiosky...) – vhodná **výška** (znížená časť), **tvar** (zasunutie s vozíkom) a **dostatočný priestor pred pultom**
- riešiť **prístupnosť informácií a orientačných systémov** (prenosná indukčná slučka, reliéfne plániky...)



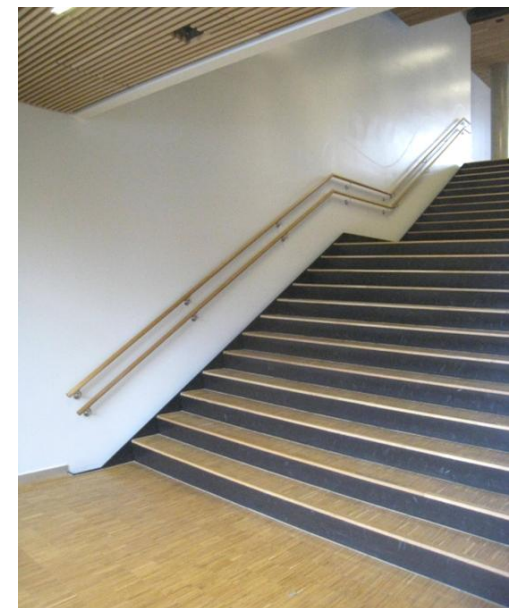
Komunikačné priestory

- jednoduché, prehľadné – **ľahká orientácia** v priestore
- min. **šírka chodby** :
 - 3 m - učebne po oboch stranách chodby
 - 2,2 m - učebne len na jednej strane (ale ak je chodba ako hlavná komunikácia - šírka min. 3 m)
- pre uľahčenie orientácie - **farebné kontrasty** a zvýraznenie jednotlivých celkov



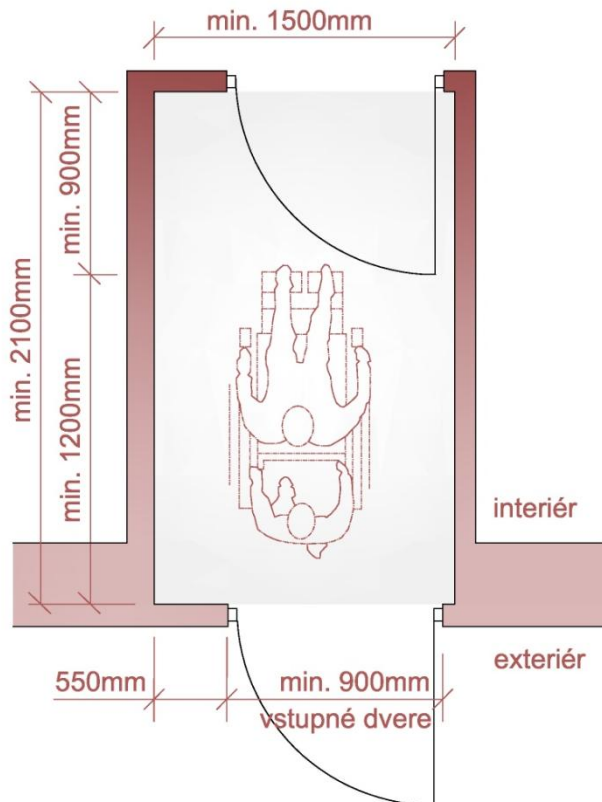
Komunikačné priestory

- farebné kontrasty
 - zvýraznenie vstupov do učební
 - zreteľné označenie presklených plôch
 - označenia schodiskového priestoru (farebný kontrast)

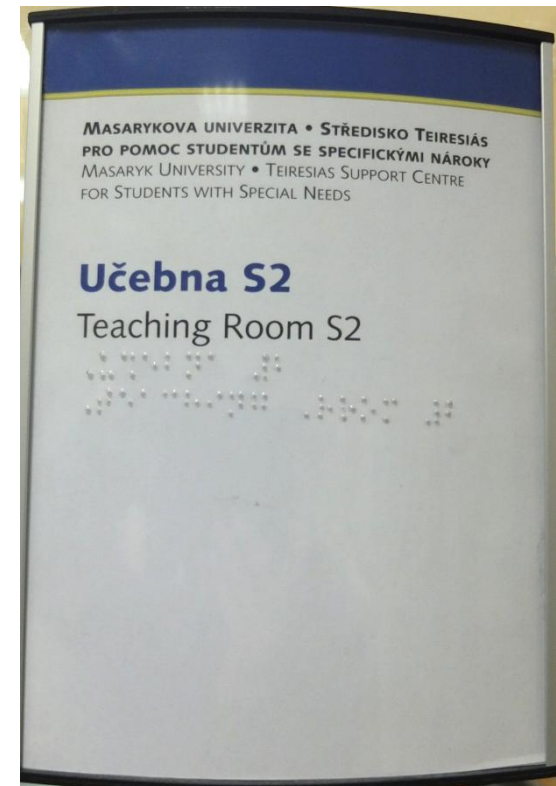


Dvere

- dostatok priestoru na otváranie (odsadenie od steny min. 300 mm)
- reliéfne označenie – umiestniť vždy vedľa zárubne, nie na dverné krídlo ! (reliéfna latinka, Braillovo písmo)

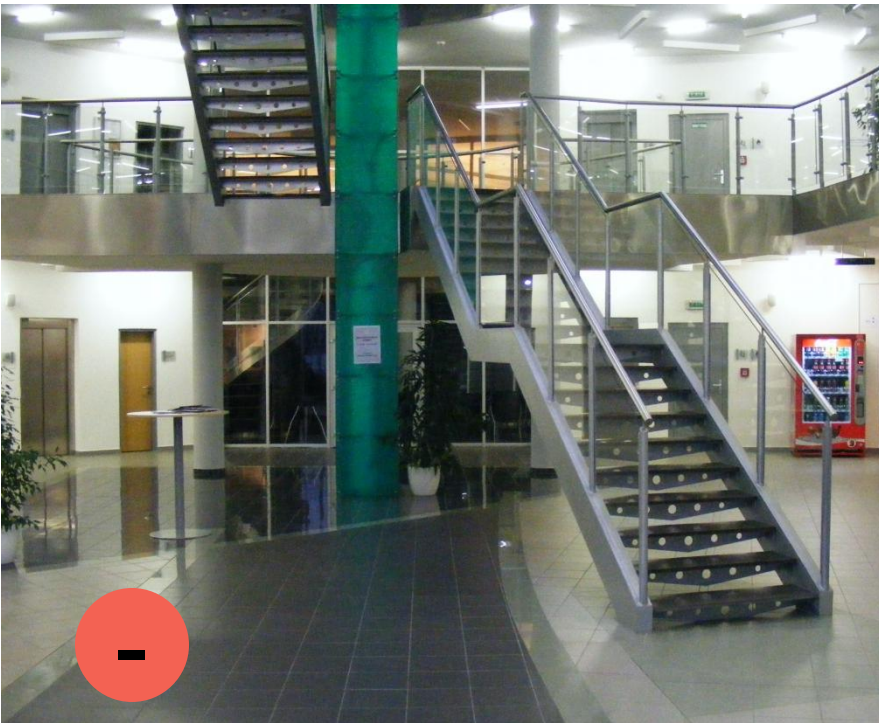


Minimálne rozmery zádveria



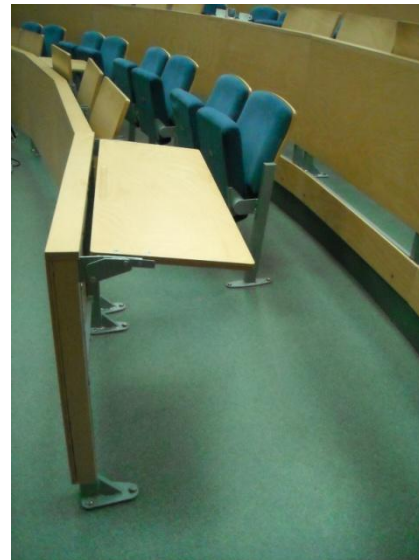
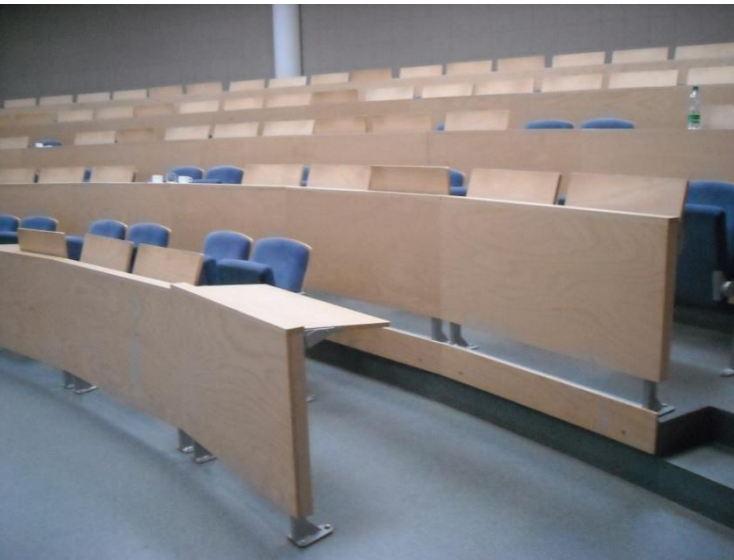
Schodisko

- nesmú sa navrhovať schodiskové stupne bez podstupníc (v budovách pre verejnosť)
- **označiť podschodiskový priestor** s výškou menej ako 2,2 m (identifikovateľný pre osoby so zrakovým postih.)



Učebné priestory - auditóriá

- **vyhradené miesta** pre osoby na vozíku
 - 1% z celkovej kapacity, min. 2 miesta
(napr. kapacita sály 500 sedadiel → vyhradených 5 miest)
- vyhradené miesta - na rovnej podlahe, nesmú zužovať únikové cesty
- interiérové zariadenie – **komfortný prístup** pre osobu na vozíku (možnosť zasunutia sa za stolovú dosku)



Učebné priestory – auditóriá

- **bezbariérový prístup aj pre vyučujúceho** (prednášajúceho) - rovná podlaha, bez pódia, prípadne pódium s rampou
- prístupný rečnícky pult (stôl) a tabuľa



Učebné priestory

- **flexibilita** – ľahký nábytok – možnosť presúvať podľa potrieb (kruh, skupiny, rady)
- **adaptabilita** - individuálne priestorové potreby (nastavenie výšky)
- komfortné **manévrovanie** pre osobu na vozíku



◆ [birmingham transforming education, BSF phase 1: furniture design brief: **layout examples**]

fig 1: lecture / presentation

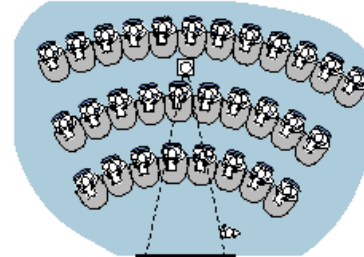


fig 2: paired discussion / research

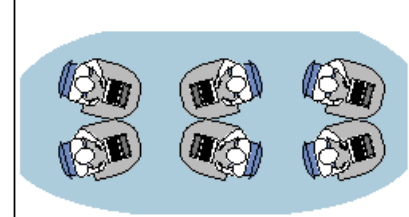


fig 3: ICT / individual work

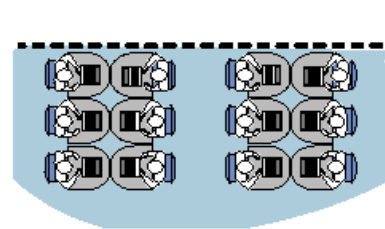


fig 4: one to one

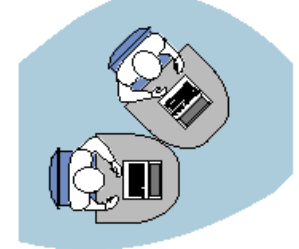


fig 5: small group discussion

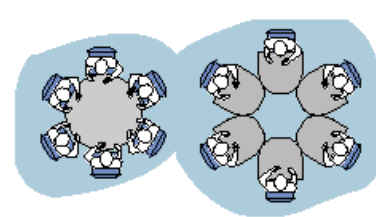


fig 6: small informal group work

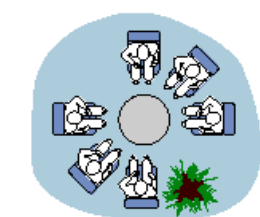


fig 7: small group practical application

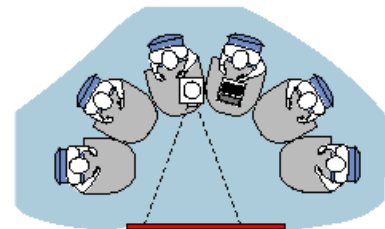
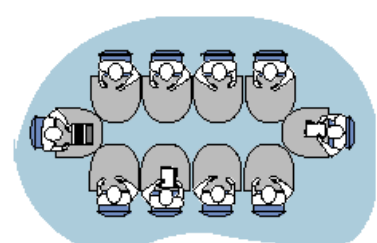


fig 8: decision making



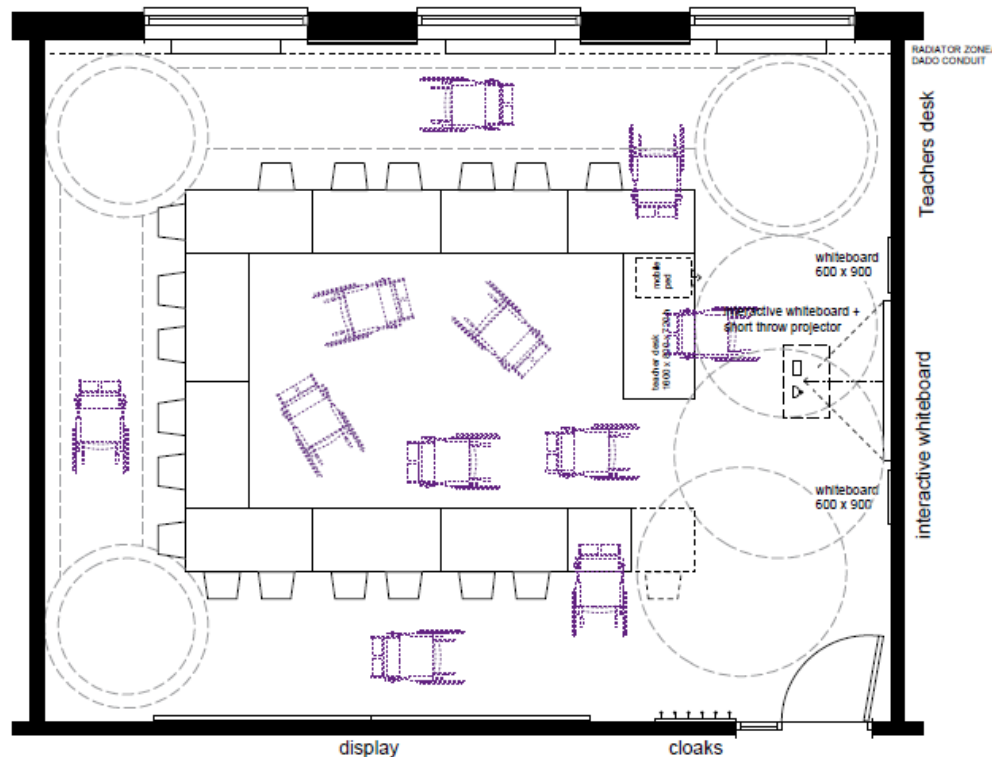
Učebné priestory

- bezbariérové prepojenie s exteriérom (terasy, balkóny...)
- oddychové priestory (súčasť chodieb, hál, terás...)



Učebné priestory

- navrhnuť **voľný priestor za stolom** pre manévrovanie osoby na vozíku a dostatočný priestor pre asistenta v blízkosti stola
- jednotlivé uličky medzi radmi stolov musia umožňovať bezkolízny pohyb na vozíku



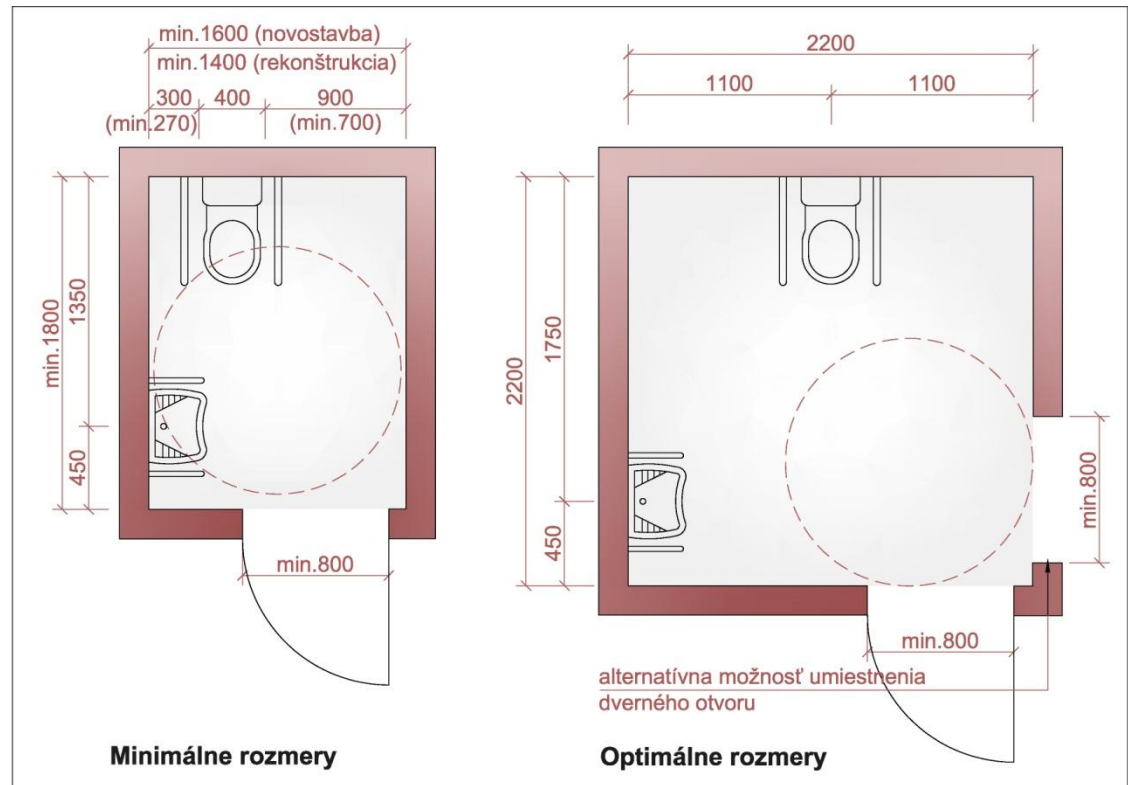
Úložné priestory

- nábytok z odolného, pevného a bezpečného materiálu so zaoblenými hranami a rohmi
- úložné priestory (skrinky, police a pod.) prístupné a použiteľné aj pre osoby na vozíku - zohľadňovať **dosahové vzdialenosti** a vytvoriť sokel na zasunutie stúpačiek vozíka



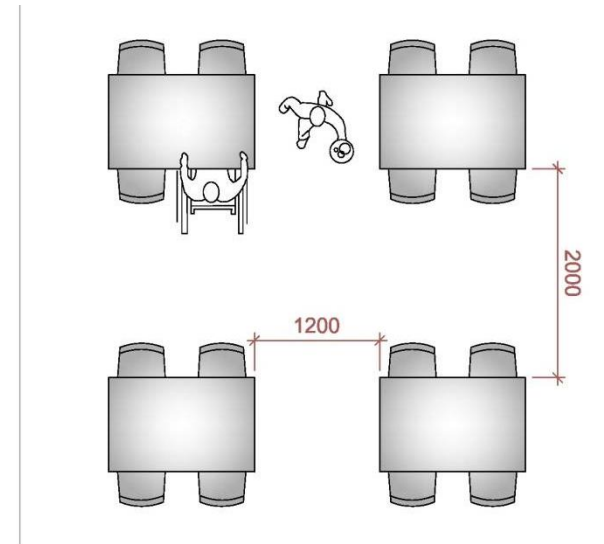
Hygienické zariadenia

- dimenzovať a navrhovať podľa Vyhlášky 532/2002 Z.z.
- **rozмеры** záchodovej kabínky (1,6 m x 1,8 m), **šírka dverí** (min. 0,8 m) otvárajú sa smerom von z miestnosti
- rozmery a osadenie zariadení



Jedáleň, bufet

- obslužný pult - pohodlný prístup aj pre osoby na vozíku
- sedenie pri stoloch – možnosť zasunutia stúpačiek vozíka (voľný priestor pod stolovou doskou 700 mm)
- dostatočná šírka uličiek pri stoloch – bezkolízny prístup s vozíkom



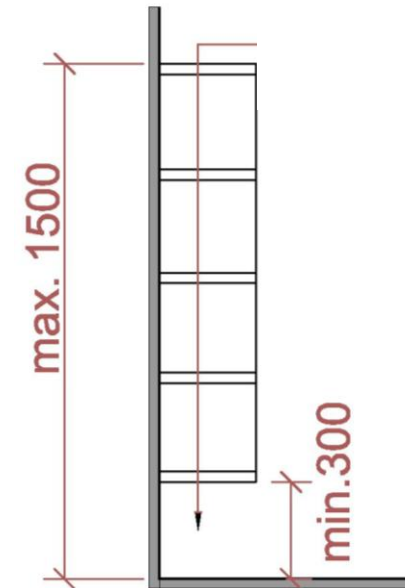
Knižnica - obslužné pulty

- znížené pulty vyhovujúce aj osobám na vozíku, alebo nižšieho vzrastu
- zariadenie na zosilnenie zvuku (prenosná indukčná slučka)



Knižnica - regály

- znížená výška regálov – v dosahu osoby sediacej na vozíku (max. 1,5 m)
- dostatok priestoru medzi regálmi (optim. 1,5 m)



Knižnica – študovňa, internet

- stoly, internetové kiosky – umožňovať komfortný prístup s vozíkom (zasunutie stúpačiek vozíka)
- informácie (knížničné zdroje) – v prístupnej forme s využitím asistenčných technológií (zvukové nahrávky, zväčšovací softvér...)



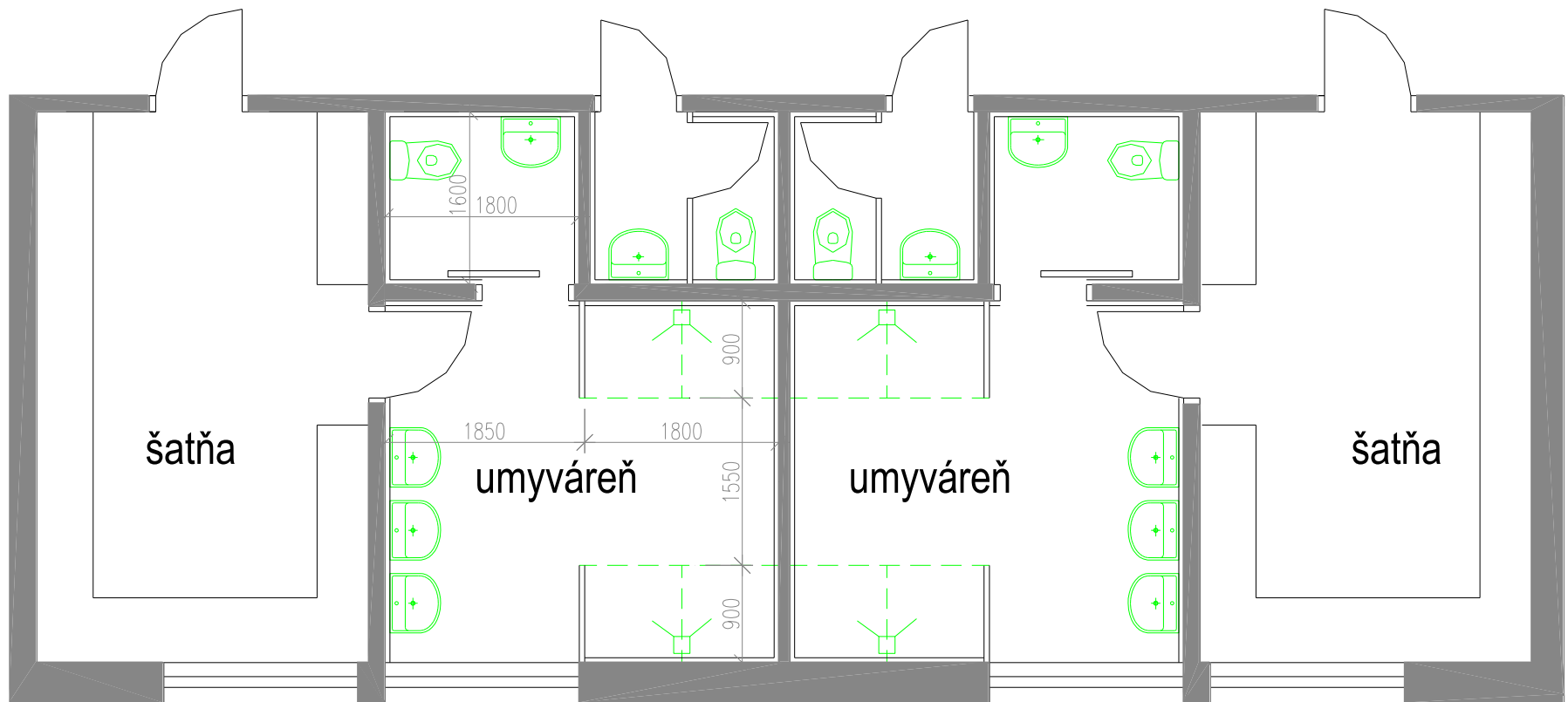
Priestory pre šport

- priestory telocvične, šatní a umyvární - prístupné aj osobám s obmedzenou schopnosťou pohybu a orientácie
- sprístupnenie bazéna (zvýšený okraj – presadacia plocha, zdvíhacie zariadenia, presadacie stupne...)



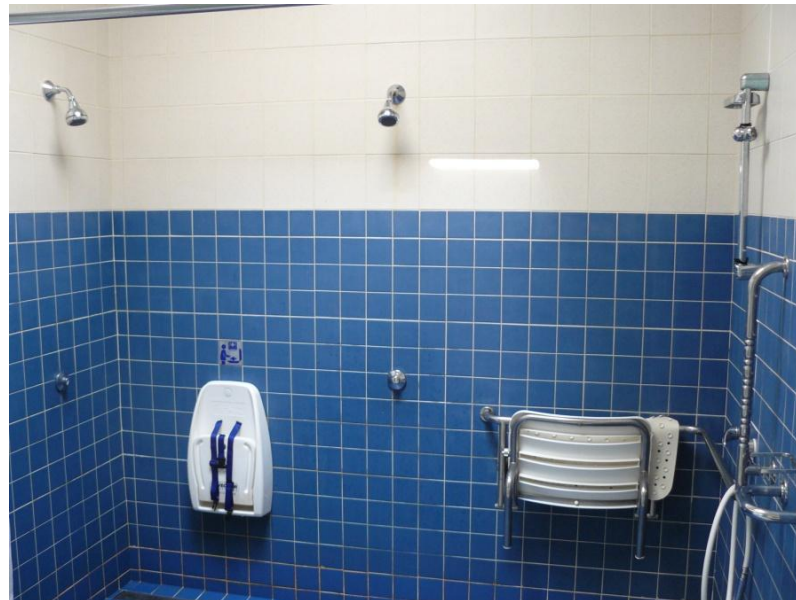
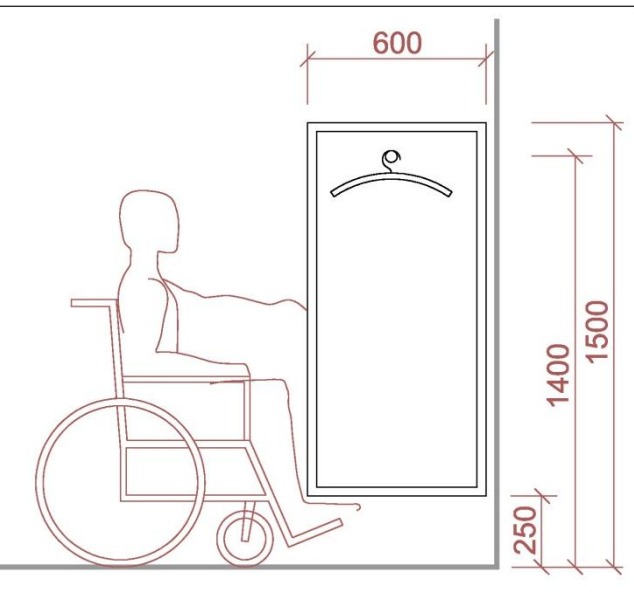
Šatne a umyvárne

- šírka dverných otvorov – optim. 1 m (športový vozík má väčší rázvor kolies)



Šatne a umyvárne

- zväčšené odkladacie skrinky (bez lavičky pred nimi)
- samostatné lavice alebo podložky na prezliekanie
- sprchy - bezbariérový prístup (výškový rozdiel max. 2 cm) - sklopné sedadlo, držadlá



Telocvičňa

- steny - odolné voči nárazu a nesmú spôsobovať reflexie
- pri zasklenej stene – ochrana (napr. posuvné rebriny, sieťovina a pod.)
- bezbariérový prístup aj na tribúnu



Univerzitné pastoračné centrum

- bezbariérové priestory
- možnosť zväčšiť priestor podľa potreby (prepojenie spoločenskej sály a kaplnky) - UPC Nitra UKF



- Univerzálne navrhovanie vysokoškolských budov a areálov je nevyhnutnou podmienkou na zabezpečenie inklúzie osôb s rôznym zdravotným znevýhodnením do vzdelávacieho procesu.
- Novostavby a rekonštrukcie školských zariadení musia byť riešené bezbariérovou v súlade s platnou legislatívou (vyhláška 532/2002 Z.z.)

Veľmi pekne ďakujem za pozornosť

Ing. arch. Zuzana Čerešňová, PhD.

CEDA Fakulta architektúry STU v Bratislave

ceresnova@fa.stuba.sk